

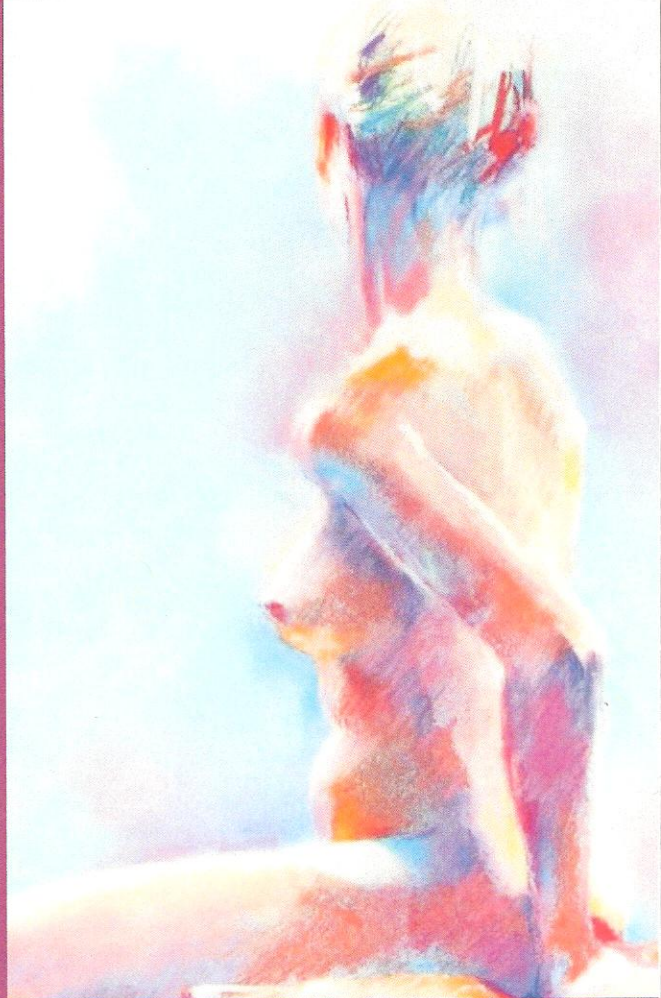
ΜΑΘΗΜΑΤΑ  
ΔΙΑΓΝΩΣΤΙΚΗΣ  
& ΕΠΕΜΒΑΤΙΚΗΣ  
ΥΣΤΕΡΟΣΚΟΠΗΣΗΣ

11  
&  
12  
ΜΑΪΟΥ  
2011

Αμφιθέατρο  
Πανεπιστημιακού  
Νοσοκομείου  
Ιωαννίνων

& Εργαστήριο  
Ανατομίας  
Ιατρικής  
Σχολής  
Πανεπιστημίου  
Ιωαννίνων

[www.eege-ioannina.gr](http://www.eege-ioannina.gr)



Οργάνωση  
Μαιευτική & Γυναικολογική  
Κλινική Ιατρικής Σχολής  
Πανεπιστημίου Ιωαννίνων



ΑΓΓΕΙΑΚΗ ΧΑΡΤΟΓΡΑΦΗΣΗ  
ΤΗΣ ΕΝΔΟΜΗΤΡΙΑΣ ΠΑΘΟΛΟΓΙΑΣ

<sup>1</sup>Φ. Γκρόζου, Λ. Λαβασίδης, Θ. Βρεκούσης, <sup>2</sup>Α. Βλαχοκώστα, <sup>2</sup>Π. Ασβεστάς,  
<sup>2</sup>Γ. Ματσόπουλος, <sup>1</sup>Μ. Πασχόπουλος

<sup>1</sup>Μαιευτική-Γυναικολογική Κλινική, Πανεπιστημιακό Νοσοκομείο Ιωαννίνων  
<sup>2</sup>Τμήμα Συστημάτων Μετάδοσης Πληροφορίας και Τεχνολογίας Υλικών, Σχολή Ηλεκτρολόγων  
Μηχανικών και Μηχανικών Υπολογιστών, Εθνικό Μετσόβιο Πολυτεχνείο, Αθήνα

**Εισαγωγή-Σκοπός:** Ο διαχωρισμός παθολογικών καταστάσεων του ενδομητρίου με χρήση τεχνικών ψηφιακής επεξεργασίας εικόνων. **Υλικό-Μέθοδος:** Στη μελέτη μας συμπεριλαμβάνονται 77 γυναίκες. Κατόπιν υστεροσκοπικού ελέγχου οι 28 διαπιστώθηκε ότι παρουσίαζαν ανώμαλη ενδομήτρια αιμορραγία, οι 10 καρκίνο ενδομητρίου και 39 δεν είχαν κάποιο παθολογικό εύρημα στην υστεροσκόπηση. Η επιβεβαίωση των αποτελεσμάτων της υστεροσκόπησης έγινε με λήψη υλικού από την ενδομήτρια κοιλότητα και βιοψία. Οι εικόνες από την υστεροσκόπηση των υλικών επεξεργάστηκαν με ένα σύστημα, το οποίο ποσοτικά υπολογίζει κάποια χαρακτηριστικά που περιγράφουν τη γεωμετρία των αγγείων, αλλά και την υφή της εικόνας. Για κάθε εικόνα υπολογίστηκαν συνολικά 189 χαρακτηριστικά, εφαρμόστηκε κατάλληλος αλγόριθμος για την εξαγωγή των πιο σημαντικών μεγεθών, και προέκυψαν τελικά 4 χαρακτηριστικά (αριθμός των αγγείων, το μήκος, οι διακλάδώσεις και η τραχύτητα). Στη συνέχεια οι εικόνες ταξινομήθηκαν σε μια από τις 3 κατηγορίες με χρήση νευρωνικού δικτύου. **Αποτελέσματα:** Η ακρίβεια της ταξινόμησης ήταν 87.8%, η ειδικότητα 83.8% και η ευαισθησία 93.6%. **Συμπεράσματα:** Τα αποτελέσματα δείχνουν ότι η προτεινόμενη μεθοδολογία στοχεύοντας στην ποσοτική περιγραφή της γεωμετρίας των αγγείων καθώς και της υφής των εικόνων μπορεί να αποτελέσει ένα χρήσιμο εργαλείο για την υποβοήθηση της διάγνωσης συγκεκριμένων παθολογικών καταστάσεων του ενδομητρίου.