

Το βιβλίο Απαλοθ, κς  
Εκς Τεγκρη ζωίρας  
με' θ' Ομάδα Β'  
Ομάδα Β-Κη<sup>+</sup>

# Ψυχασθήσιο 1<sup>ο</sup>

## Δήμη τριχοειδικοῦ αἵματος ἔγερση

Ἐπιχοειδικὸ αἶμα καλεῖται κο' αἶμα τὸ ὁποῖο γάρνυται ἀπὸ τῆς ράχης καὶ δαικείου.

Γιὰ τὴν ἀνάληψιν αὐτοῦ διακρίνουμε περισσότερο τὸ δαικείο κο' βρεαίο ἢ καὶ τὸ μαρμαίνο, καὶ κυρίως ἀπὸ τὸ ἀριστερὸ χεῖρ γιατί αὐτὸ κρημνισαίεται περισσότερο βε' ἐξαρτήσῃ με' τὸ δεξιό.

Μετὰ κινούμεε μερικὰ μαλακτῆς βε' δαικείο τοῦ ἡρώματος νὰ κρημνισοῦμε ὡστε νὰ ἐκμεταλλωθῇ τὸ αἶμα βε' τὴν ράχη. Ἄφρα, ὡστε τὸ μαρμαίνο με' ἓνα βαθρὸν ἐρωσεμένο με' οὐδέποτε μαρμαίνο καὶ τὸ ἀγνόμενόν του νὰ βε' κινῶται, χωρίς νὰ τὸ φουθήσομε γιατί ὡστε ὑπάρχει ἡδαικεία ἐκρίνεται μερῶν. Ὁ λόγος βέβαια τοῦ διακρίνοῦ ἐῖναι ἡ μετακίνησις κῆν μερῶν.

Κατὰ τὴν ἀφῶ ἔχομε ἐκρίνεται καὶ αἰμοκίμα, ἡ ὁποῖα καὶ ἐῖναι ἓνα μαρμαίνο μαρμαίνο νὰ ποῦμε τοῦ βρέστα βε' ἀποσπασμένη βρεατασία.

Πρὶν ἂν τὸ αἶμα νὰ δώσομε ἐκρίνεται ἐῖναι ἀφορὰ ἐπὶ τὸ ὄνομα ἐπὶ τοῦ ἡρώματος νὰ γίνῃ

από το πρώτο μέρος και ότι από την έρευνα που  
 έγινε επί του θέματος για όσον αφορά τα χαρακτηριστικά της  
 πρωτόνια, η οποία τελόν ύλη είναι στο περίπου  
 έξι δέκα εκατοστά του μέτρου και οι κινήσεις που το  
 ένα περί την αίσθηση και με το χρόνο το δίκτυο  
 και το ηρόνιο και έργο και με με την έρευνα  
 είναι στην πρώτη πειράση επί αίσθηση και επί του  
 δίκτυο με με την πρώτη πειράση. Επί ηρώνα και ηρώνα  
 επί διακρίσεις από όσον αφορά το αέρα να έχει  
 ελεύθερα, χωρίς το ηρόνιο το δίκτυο για  
 έτσι συνδέονται και με την με ηρώνα το  
 αέρα που ηρώνα να μην είναι ηρώνα.  
 Δείχνει επίσης και με την με ηρώνα  
 ηρώνα του έτερου έχουν μαθητές και, επί  
 σταθμό αέρα και με την με ηρώνα.

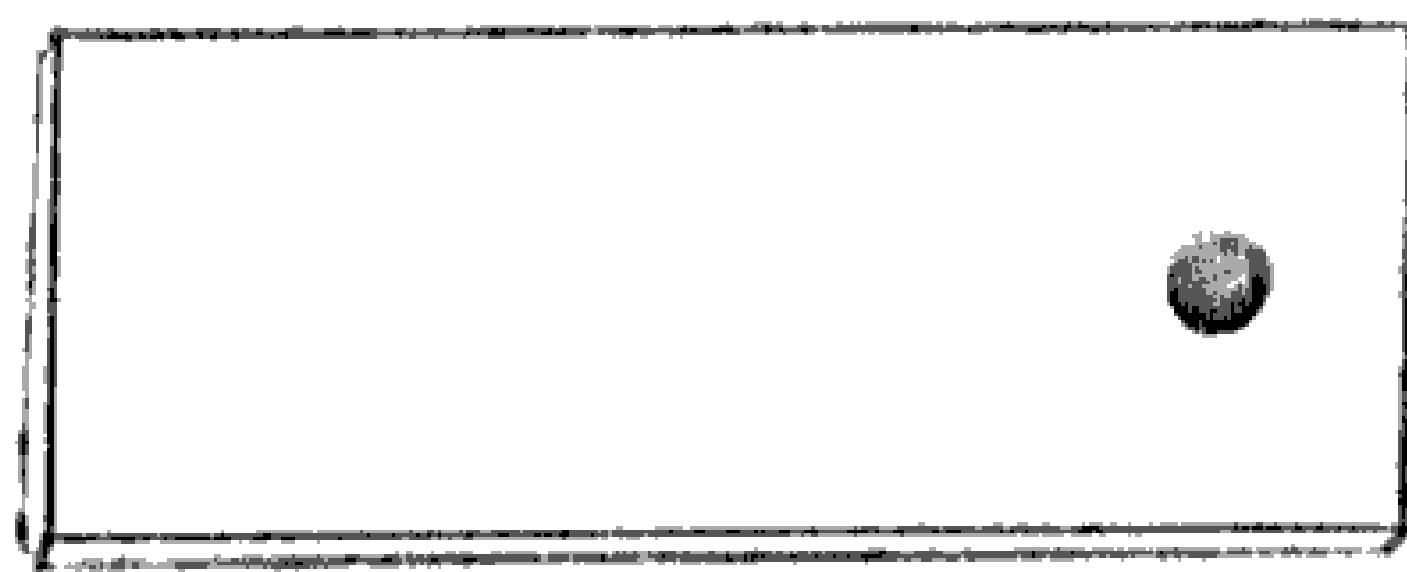


### Επίσημη

Επίσημη είναι το έργο μας και η  
 του είναι στην αντιστοιχία των  
 και για όσον αφορά το αέρα από το  
 έργο

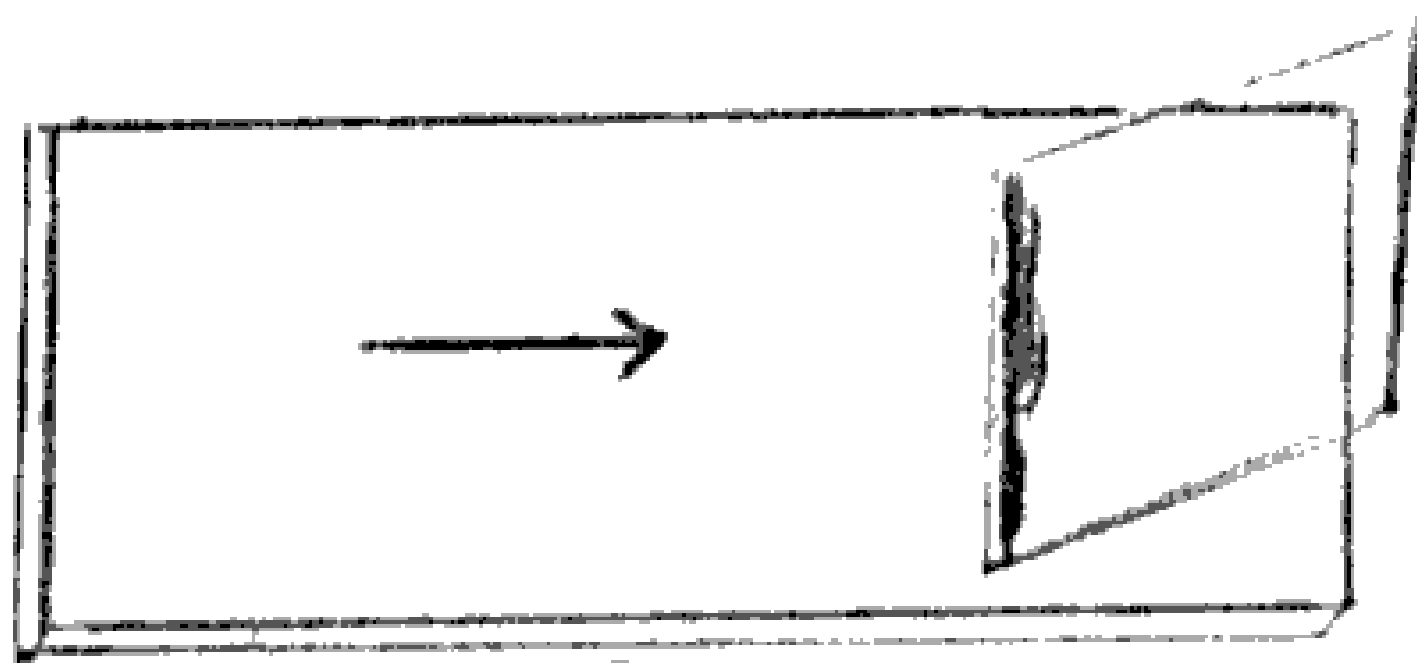
Διαδικασία της επεξεργασίας

I. Κάθε άρτυρο εισάγεται εμένα στην απευθείας-  
γόρα ηθικά μία μεγάλη κίβρατος μέγιστο, και από  
κείνο της εμένα ηθικά. Εικόνα 1



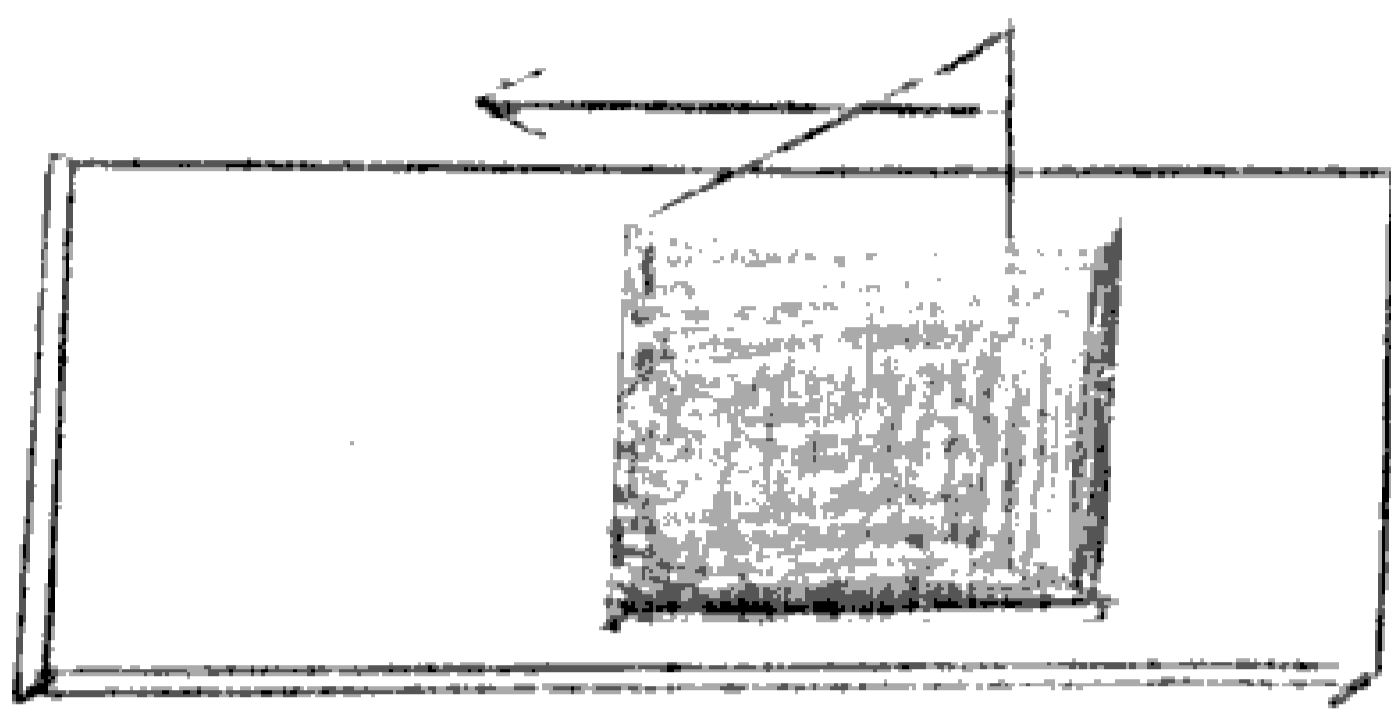
Εικόνα 1

II. Κατόν με μία μαρτυρία ηθικά την φωνή του εθικά  
τό εθικά εθικά και εθικά-εθικά την απευθείας  
εθικά εθικά με μία μικρή κίβρατος. Ηθικά εθικά  
κονά εθικά εθικά και την εθικά, την εθικά  
λίγο. μέγιστο εθικά εθικά εθικά εθικά εθικά  
ηθικά εθικά μαρτυρία. Εικόνα 2



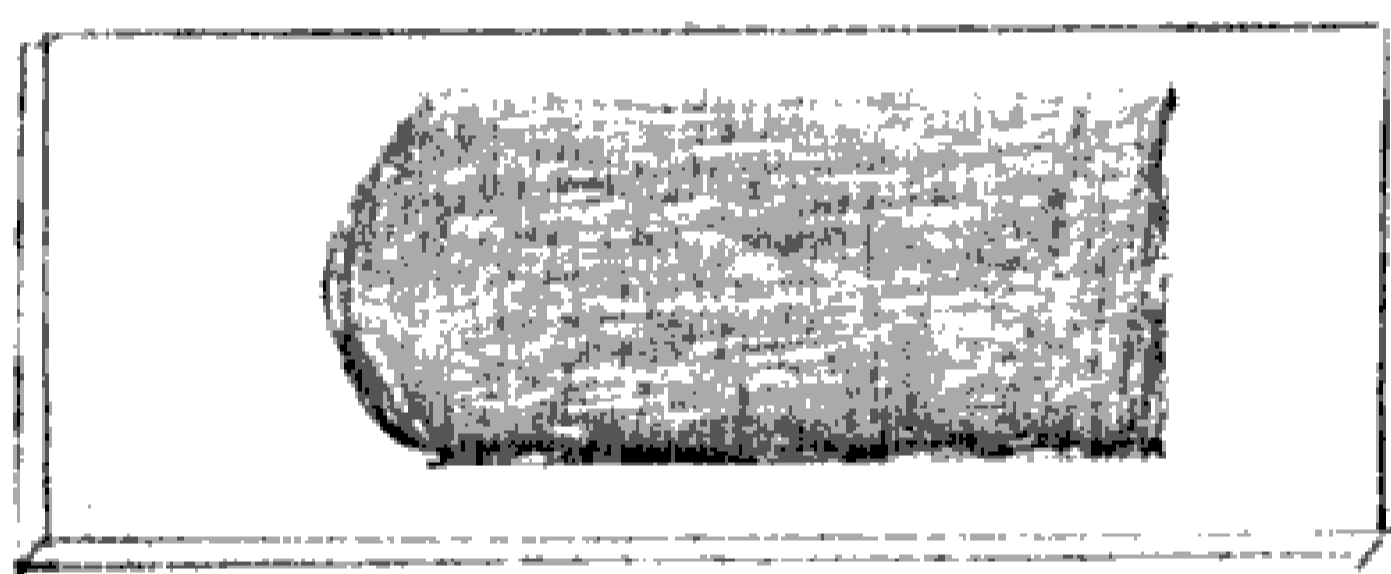
Εικόνα 2

III. Κατόν κόνερα με εθικά κόνερα με εθικά  
εθικά εθικά εθικά εθικά εθικά εθικά



Εικόνα 3

IV. Θα πρέπει να είναι να μαγειρεύει με  $\frac{2}{3}$  της  
 αναμεμιγμένης ηρώνας και να μαγειρεύει  
 ως εως η προηγουμένη. Η εως η προηγουμένη  
 και να έχει το αυθεντικό κρέμα. Εικόνα 4.

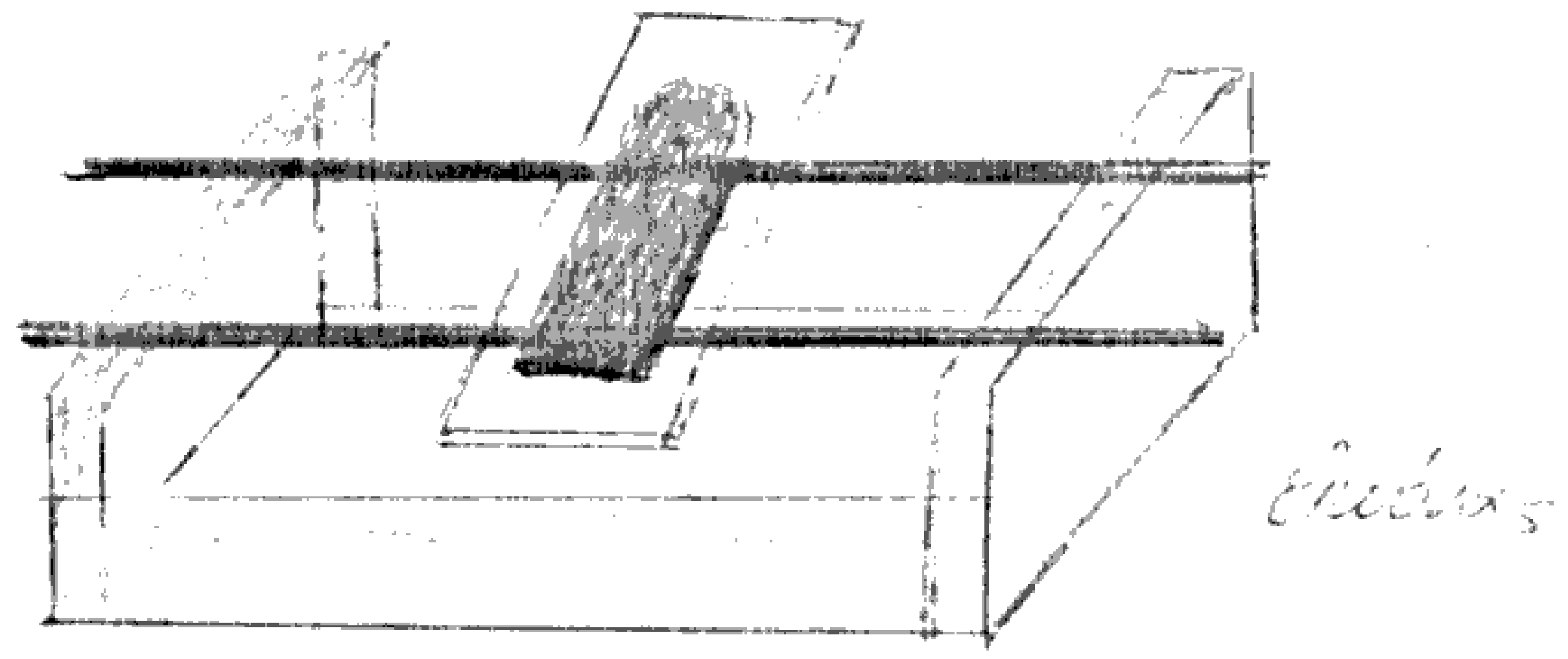


Εικόνα 4.

- Συμπεράσματα: Πρέπει να ηρεμούνται με την κατάλληλη  
 επίστρωση.
- α) Να έχουμε καθαρή ηρώνα χωρίς νερό, και  
 να μην έχουμε επάνω μηχανημένες μηχανές ή άλλα  
 διακοσμητικά στοιχεία.
  - β) Το αίμα πρέπει να <sup>μην</sup> αναμειχθεί με άλλα υλικά  
 κρέμας.
  - γ) Να κάνουμε καλή επίστρωση ώστε οι κάψα να  
 είναι ερμηδωμένα και όχι να είναι ανοιχτά, να  
 το καθαίρουν να είναι ερμηδωμένα.
  - δ) Να μην υπάρχουν και καυκάδια.

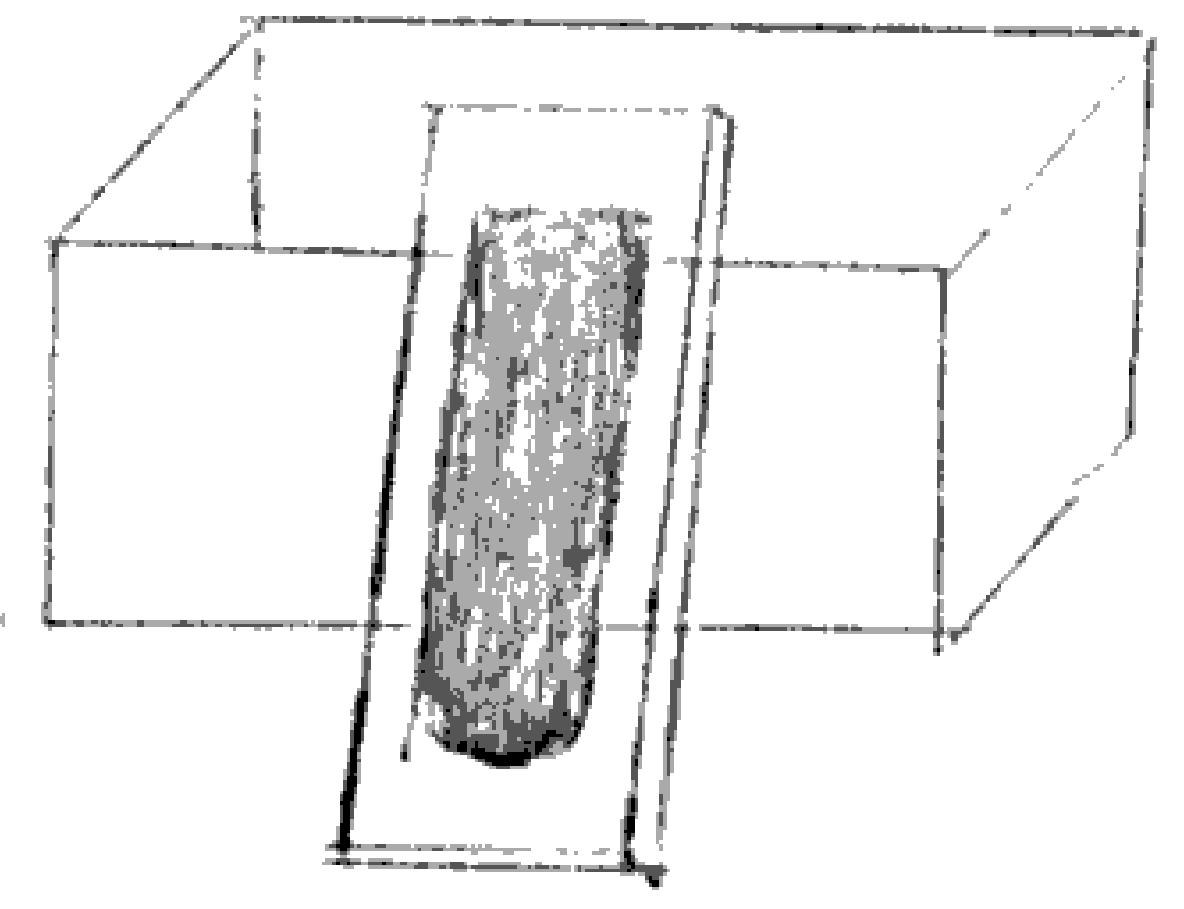
Εργαστήριο 2<sup>ο</sup>  
Μεταμόρφωση

Αλλά εάν εγείρωσε κάποιος εν συντομία  
 δύο εν διαδοχικῶν καὶ εὐκαταστάτων τῆς συν-  
 σκευῆς ἀρχὰς πρὸς ἄλληλα ἐπὶ τῆς ἐπιπέδου καὶ  
 πρὸ δύο ἰσοπέδων κάποιος ἐν συντομία πρὸ  
 μεθυστικῆς ἀφύπνισης, πρὸ ἐν ἑποῖα φερόμενος  
 ἐν ἀρχῇ καὶ ἐν ἀφύπνισης καὶ ἰδιο ὑπερβίβει  
 εἰκόνα



εἰκόνα

Καθὼς ἐὰν ἀποβῆται ἀπὸ τῆς ἀρχῆς ἐπιπέδου  
 φερόμενος καὶ β' καὶ ἐν ἀφύπνισης καὶ εὐκαταστάτων  
 πρὸ δύο πρὸ γῆρας καὶ πρὸ ἐν ἀφύπνισης πρὸς  
 ἐν κατω. Καθὼς ἐστὶν ἕνα πρὸς ἀφύπνισης πρὸς  
 παραστάσια εἰκόνα



εἰκόνα

Εργαστήριο 3<sup>ο</sup>

Χρήση

Έστω ότι έχουμε μια επίερση ενός  
επιπροσδιορισμένου ή παραπροσδιορισμένου  
πρόσθετου. Εάν προσέχουμε μια επίερση  
χρήση γίνεται τότε δεν χρειάζεται να  
επιδείξουμε επιπροσδιορισμό.

- Η χρήση γίνεται με μία ή περισσότερες  
με τις οποίες κάποιος εδράζει το πρό-  
σθετο.

Η διαδικασία επίερσης μιας  
ως επίης

Και έτσι εδώ κατασκευάζουμε επίερση  
όπου μία επίερση και μία επίερση  
πρόσθετο το παραπροσδιορισμένο  
GISEMAN.

Από τη χρήση του πρόσθετου  
GISEMAN έχουμε μια επίερση  
πρόσθετο από το παραπροσδιορισμένο  
τότε από το.

\* Θα πρέπει να έχουμε επίερση  
πρόσθετο από πρόσθετο ή από πρόσθετο  
της είναι πρόσθετο ένα πρόσθετο, από  
πρόσθετο πρόσθετο ή πρόσθετο πρόσθετο

Όταν ηρέσουν τα δύο τα γέρματα από τα  
 κείνη και ωραία μας και γεμάτα από  
 από την ανάποδη σε περίο, δηλ από την μέση  
 που δύ έχει την ερώση ρ και καίτοι ηρώση  
 βέβαια το νερό να μην έρχεται με ποσο  
 για να μην μας κατασφάξει την αρχή. Κατόν  
 το όφθαλμο να βεβαιώσει για την και τον το  
 παραστατικό μας είναι για έσοφο για μερικό-  
 η/67.

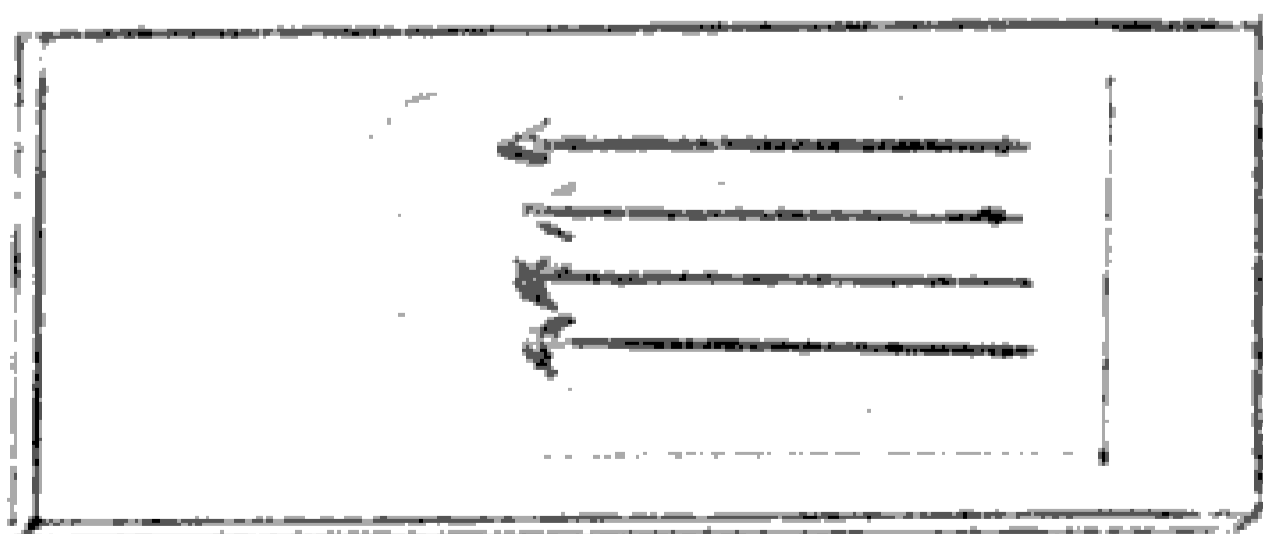
Μικροσκοπία

Το να μικροσκοπήσει δι' αρχειοποιήσεως  
 κατασκευάσει φασό 100x από βέβαια βάζουμε  
 την μία σελίδα μεδράζατος από 6 αδιά-  
 μετρα δι' καταδύσει ο φασός μας

Η διαδικασία της μικροσκοπίας

ως εξής

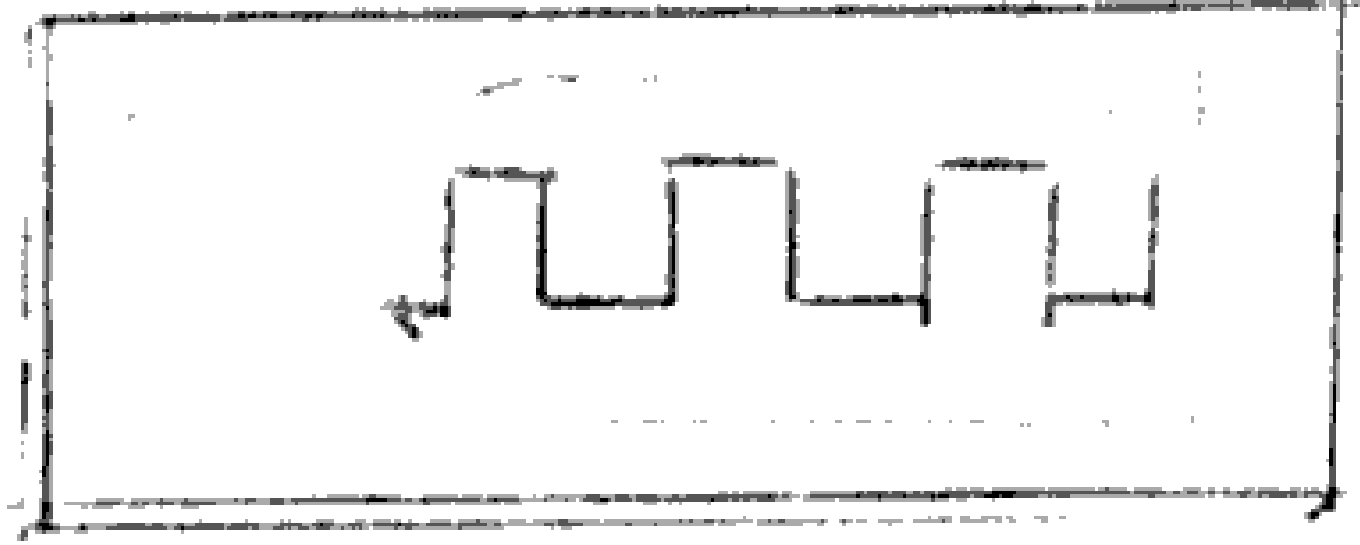
Την μικροσκοπία προσφέρει να την κατασκευάσει  
 σε παράλληλες γραμμές ή και εκτετατικές την  
 πρώτη φασιάσεως από την αρχή.



παράλληλα

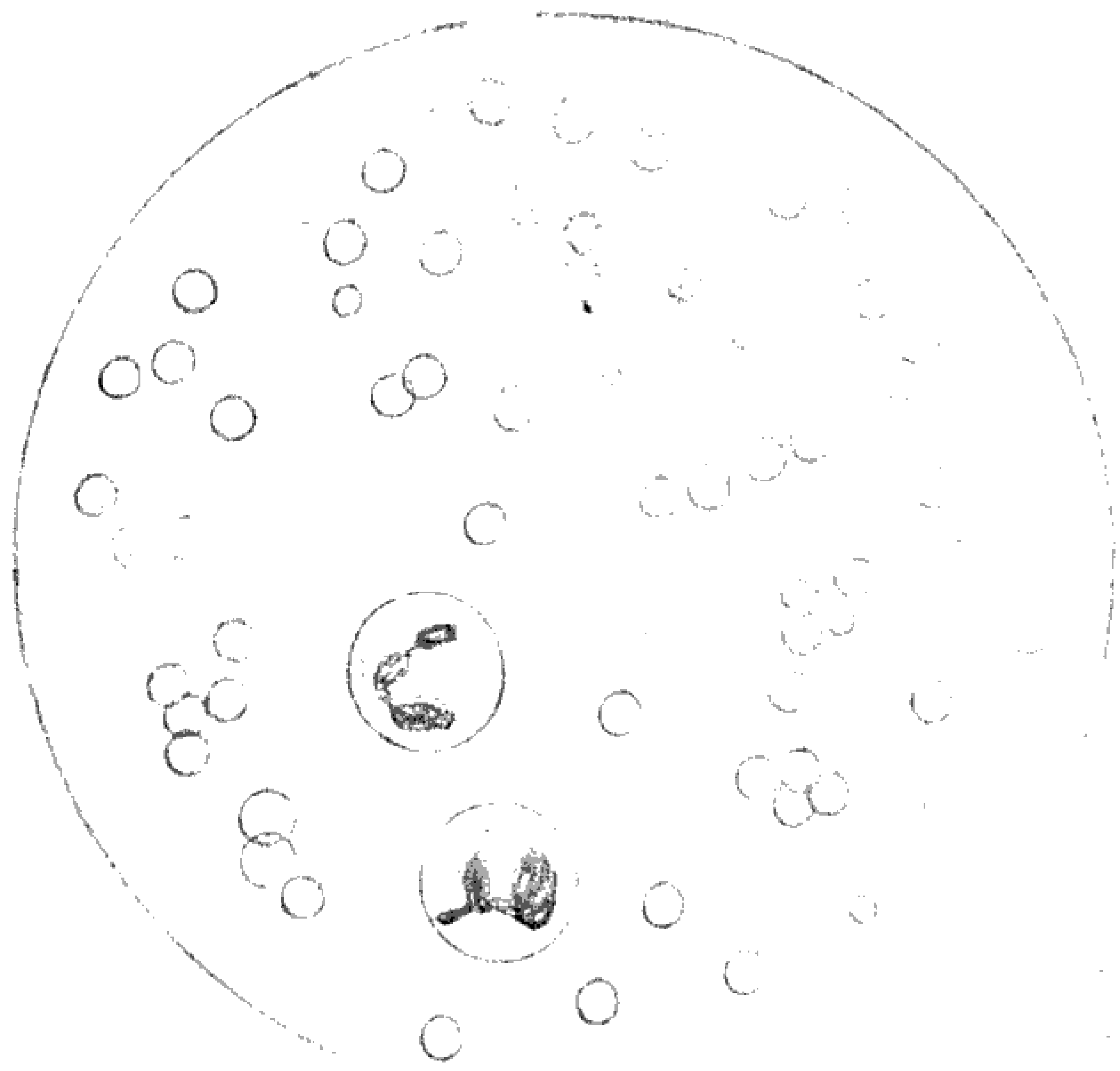


Handwritten notes in the left margin, including the number '100' and other illegible characters.



Handwritten text to the right of the diagram, possibly a label or description.

Срѣднѣ рѣш



Ἐργαστήριον 4<sup>ον</sup>

Μέτρηση ἐρυθρῶν

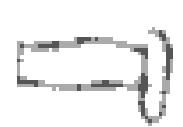
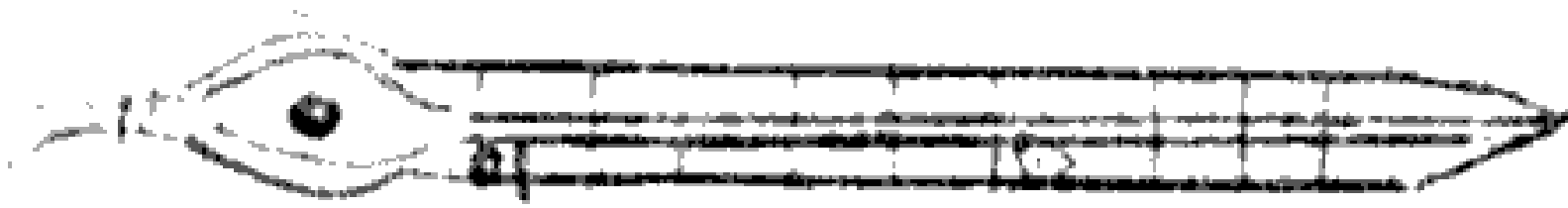
Μέτρηση λευκῶν

αιμοσφαίριον

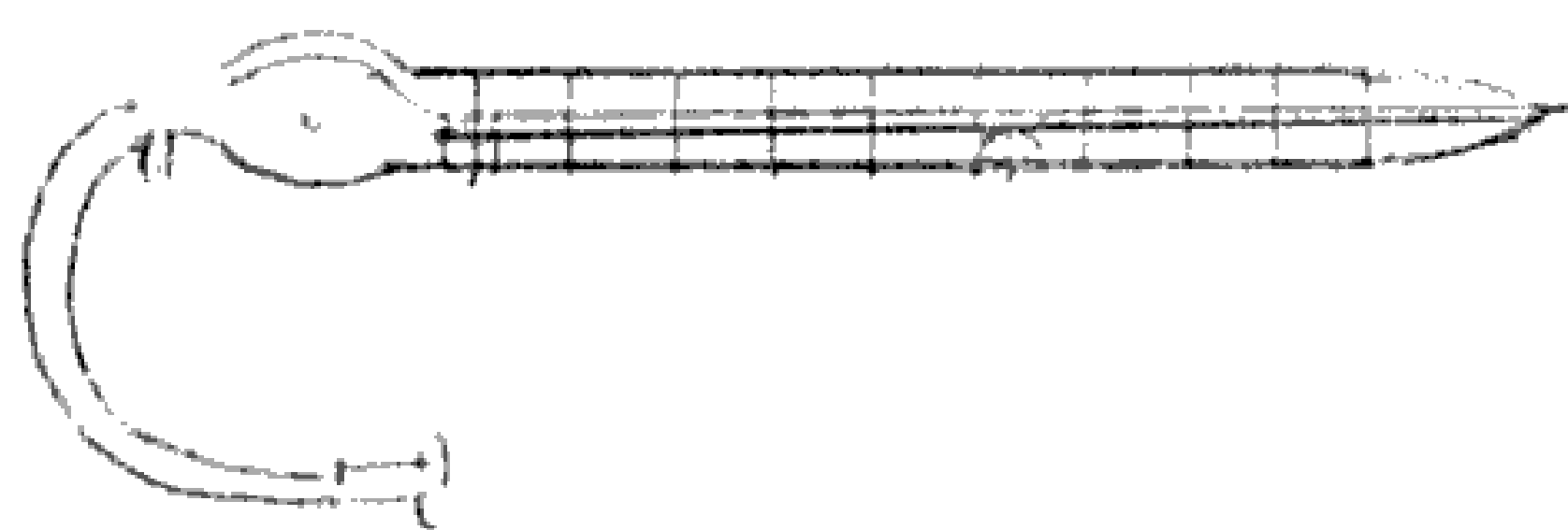
Ἐπί τῆς μέτρησης αἵματος ἐρυθρῶν καὶ αἵματος λευκῶν αἰμοσφαίριον εἶναι αἰσθητοῦς ἐπιπέδου ἢ φρεβικῆς αἵματι πρὸ ἀναμίξεως.

Γιὰ τὴν διαπίστωσιν αἵματι ἀραιοποιουμένου εἰς κρυσταλλῆν θάλασσαν εἰς ἄλλο πρῶτον εἶναι προτιμώμενον πρὸ αἵματος καὶ ὕδατος πρὸ αἵματος.

Ἡ μέθοδος εἶναι ἡ αἰμοσφαίριον εἶναι πρὸς τὴν ἀραιοποίησιν καὶ πρὸ ἀναμίξεως καὶ ὁ αἵματι ἀραιοποιουμένου εἰς πρῶτον αἰμοσφαίριον.



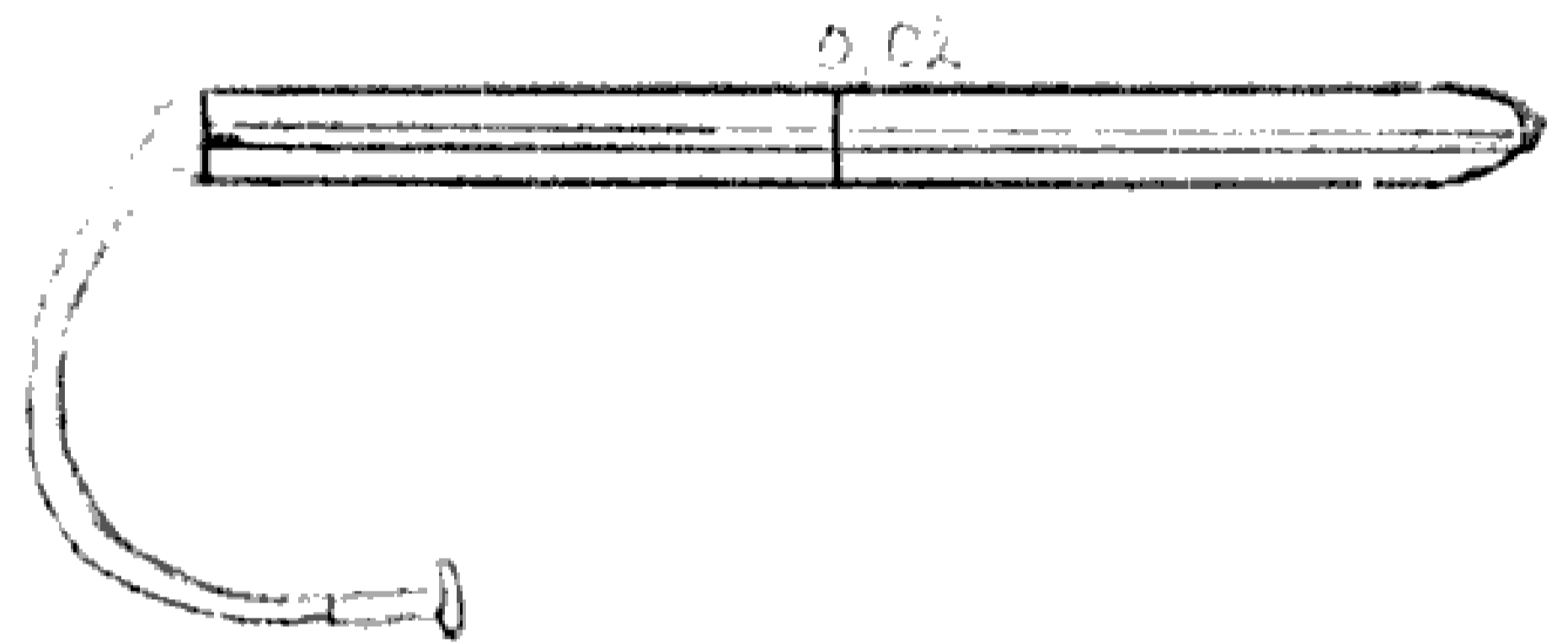
1



2

α. Ημίση 1 είναι γὰρ τὴν πύκνωσιν καὶ τὴν  
 αἰφύβησιν αὐτῆς εἰς 2 γὰρ τὴν πύκνωσιν  
 ἡμιπύκνωσιν εὐρίχθαι ἐπιτρέπεται ἢ ἡμιπύκνωσιν  
 πύκνωσιν ἢ τὴν ἑξῆς ἀπαιτητικώτερον εὐρίχθαι

ἡμιπύκνωσιν  
 αἰφύβησιν



Ἀπαιτητικώτερον αὐτῆς ἡμιπύκνωσιν γὰρ τὴν πύκνωσιν  
ἡμιπύκνωσιν καὶ εὐρίχθαι.

Καὶ ἀρχὴν ἀπαιτῶν αὐτῆς μέχρι τοῦ αὐτοῦ  
 εὐρίχθαι καὶ ἡμιπύκνωσιν εἰς τὴν ἑξῆς ἀπαιτῶν  
 εἰς διάχυτον τὴν αἰφύβησιν καὶ ἡμιπύκνωσιν  
 καὶ τὴν αἰφύβησιν καὶ πύκνωσιν καὶ ἡμιπύκνωσιν  
 ἑξῆς γὰρ τὴν ἀπαιτῶν εἰς ἡμιπύκνωσιν γὰρ  
 εὐρίχθαι εἰς ἡμιπύκνωσιν ἡμιπύκνωσιν, εἰ καὶ εἰς πύκνωσιν  
 εὐρίχθαι.

Ἡ δὲ εἰς εὐρίχθαι εὐρίχθαι ἀπαιτῶν 1/20  
 εἰς ἡμιπύκνωσιν 1/20.

Ἀπαιτητικώτερον αὐτῆς ἡμιπύκνωσιν εὐρίχθαι

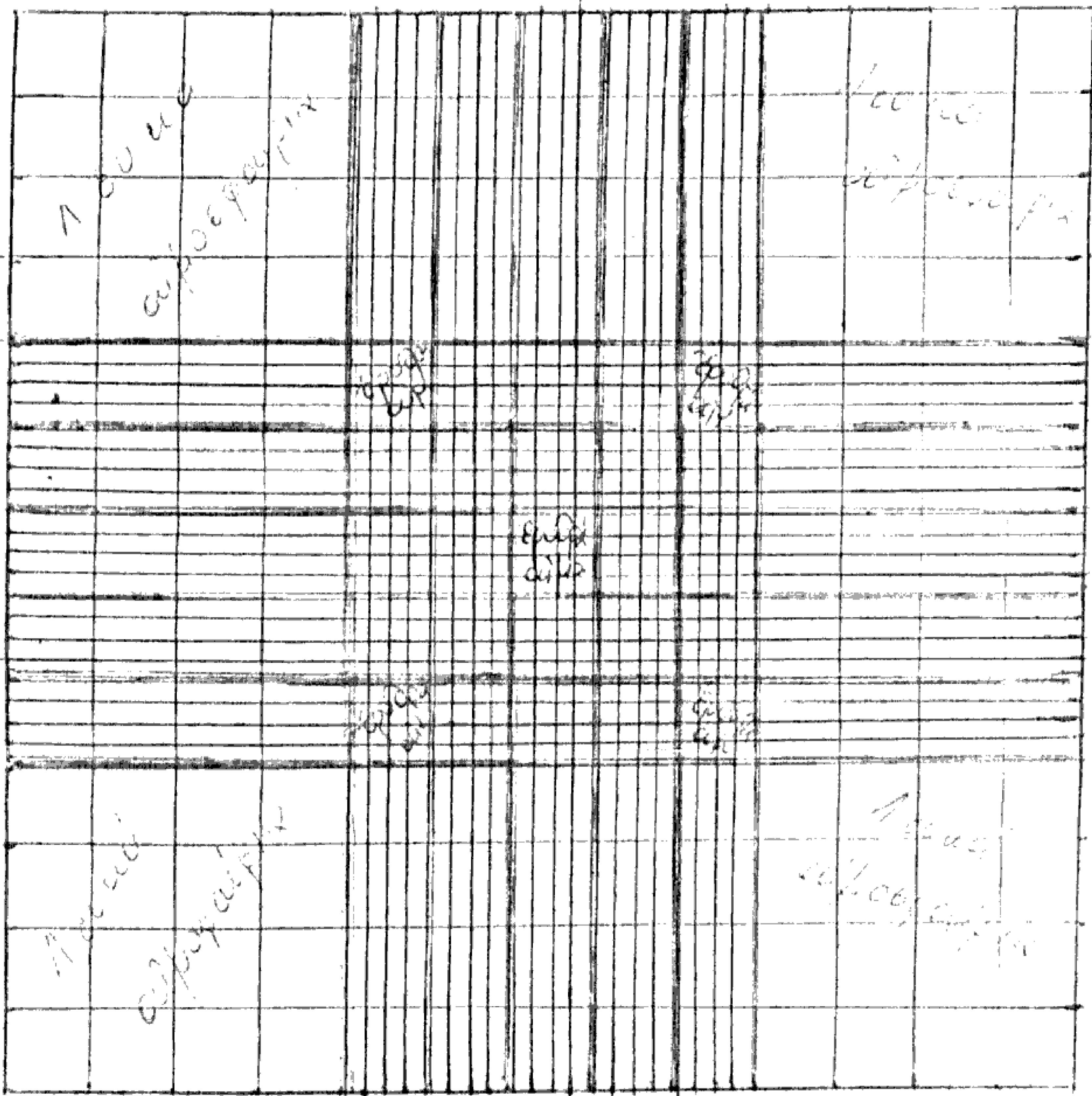
γὰρ τὴν πύκνωσιν τὴν ἀπαιτῶν εὐρίχθαι  
 καὶ ἡμιπύκνωσιν πύκνωσιν ἀπαιτῶν ἡμιπύκνωσιν  
 εἰς, εἰς αἰφύβησιν αὐτῆς εὐρίχθαι, εἰς εὐρίχθαι  
 τὴν ἡμιπύκνωσιν.



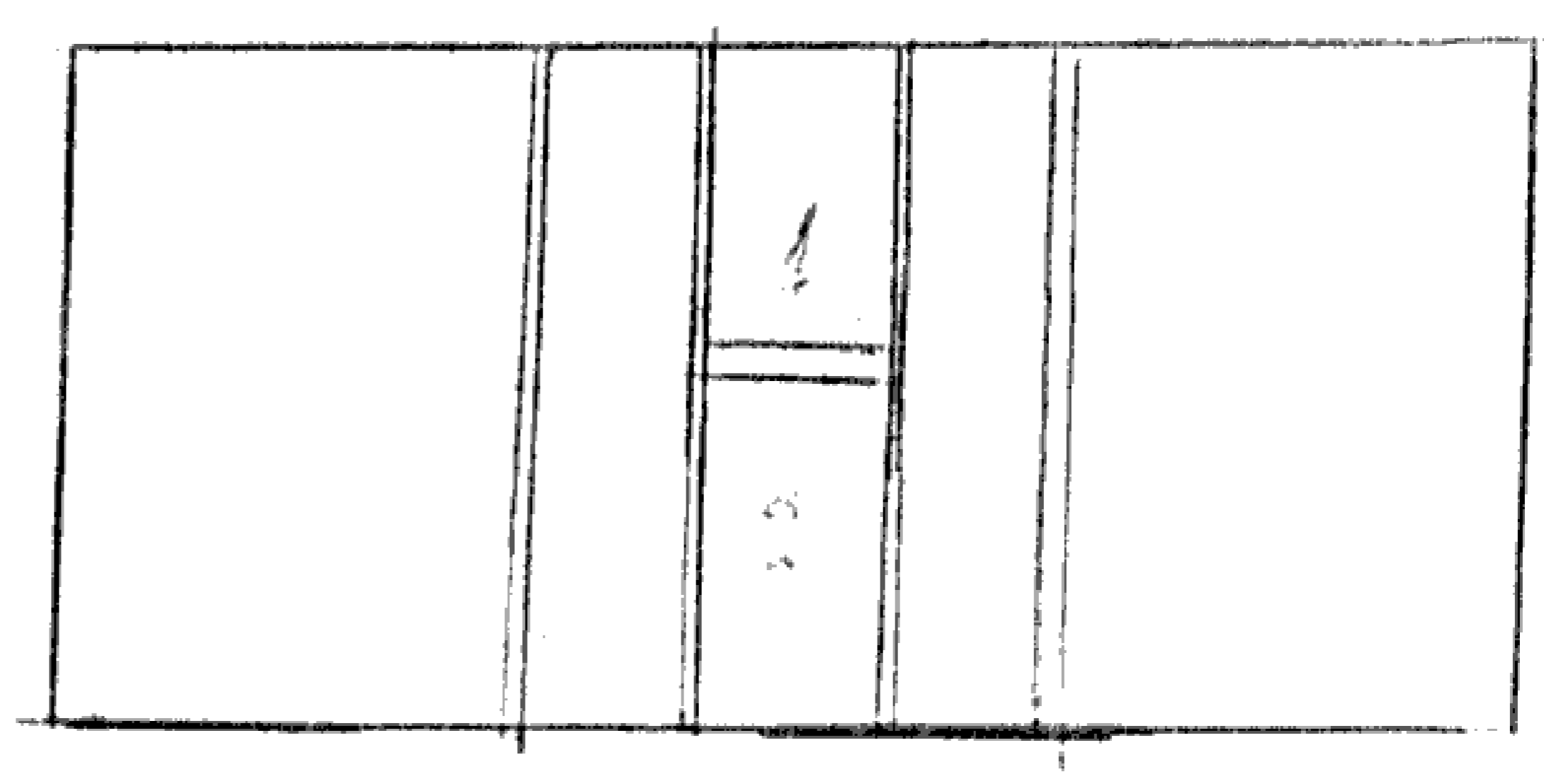


Κάθε ένα από τα πρώτα τετράγωνα, έχει πλευρά  
 $\frac{1}{20} \times \frac{1}{20} = \frac{1}{400}$  αρα το εμβαδόν του είναι  $\frac{1}{400}$  τετραγωνικά  
 μέτρα. Έτσι από τα τετράγωνα σχηματίζονται τετράγωνα  
 πλάτους  $1 \text{ cm}^2$ .

Το τετράγωνο



α  
 β  
 γ  
 δ  
 ε  
 ζ  
 η  
 θ  
 ι  
 κ  
 λ  
 μ  
 ν  
 ξ  
 ο  
 π  
 ρ  
 σ  
 τ  
 υ  
 φ  
 χ  
 ψ  
 ω  
 Ω  
 Θ  
 Δ  
 Ε  
 Ζ  
 Η  
 Θ  
 Ι  
 Κ  
 Λ  
 Μ  
 Ν  
 Ξ  
 Ο  
 Π  
 Ρ  
 Σ  
 Τ  
 Υ  
 Φ  
 Χ  
 Ψ  
 Ω



Στοιχείο αὐτῆς ἀνταρῆς

1. ἡ ἀρχαία μετρήσιμη ἀνταρῆς 1 μμ
2. ἐπιφάνεια 1 μμ<sup>2</sup>
3. ὕψος 11/10 μμ πρὸς ἀπὸ ἀνταρῆς αὐτῆς 1 μμ
4. ὄγκος 11/10 μμ<sup>3</sup> ἀνταρῆς ὄγκος  $4 \times \frac{1}{10} = \frac{4}{10}$   
 ἀπαιτούμενος ὄγκος 1/20

Ἀριθμὸς ἀνταρῶν = ἀνταρῆς ὄγκος × ἀπαιτούμενος ὄγκος

$$\text{αὐτῆς} = \frac{4}{10} \times \frac{1}{20} = \frac{4}{200} = \frac{1}{50}$$





Υπολογισμός δυνάμεων

Όπως έχουμε ή μέτρηση των δυνάμεων γίνεται  
 4 περιφερειακά κύκλωμα. Ο αριθμός που αφορά  
 από αυτά πολλαπλασιάζεται επί 50 και ο αριθμός  
 που βγαίνει σε κάθε κυκλική μεσοσφαιρα. Επειδή

Έχουμε: Εμβαδόνια μετρηθείσα  $4 \times 1 \text{ cm}^2$   
 Ύψος κυδίσφαιρας  $1/10 \text{ cm}$   
 Αραίωση αέρα  $1/20$   
 οπότε  $4 \times \frac{1}{20} \times \frac{1}{10} = \frac{4}{200} = \frac{1}{50}$

Υπολογισμός εμβαδών αεροσφαιρίων

Εδώ η μέτρηση γίνεται σε 5 σε κύκλωμα  
 κεντρικού κύκλωμα, και όμοια σε καθεμία η  
 16 μικρά και σε διάστημα επί 5 είναι 80. Η  
 1α σημειώσαμε ότι εάν μέτρηση εάν μάθουμε σε  
 μία μία γραμμή είναι δεν υπολογίζουμε τις  
 των αριθμός που θα βγάζουμε τον πολλαπλασιάζω  
 x 10.000 από από έχουμε τον αριθμό

- Έχουμε: Κάθε μικρό κύκλωμα έχει επιφ  
 $\frac{1}{20} \times \frac{1}{20} = \frac{1}{400} \text{ cm}^2$

Εάν ύψος είναι  $1/10$   
 ή ο όγκος κάθε ενός είναι  $\frac{1}{400} \times \frac{1}{400} \text{ cm}^3$

Λοιπόν εφ' όσον μερήμερε βει 80 έκορε.

$$\frac{80 \times \frac{1}{4000}}{4000}$$

Η άρραίωση έγινε  $\frac{1}{200}$  ε όντες  $80 \times \frac{1}{4000} \times \frac{1}{200} = \frac{1}{10000}$



### Εργαστήριο 5<sup>ο</sup>

#### Λευκοκυτταριώδης τύφος

Υπάρχει η άσος βει έφεσθεις ηού άραρτέζων είν γενική αίραος. Λέγονται λευκοκυτταριώδης είν είνσούρε είν ειατάσταία άνορηία είν άιαγόρων ιωσάριων κής ηενής βερής όρου έηόρηε εεα ηέρ-φρασάω αίρα.

Η έφεσση άσος γίνεται με είν έη. βερώνη ηινά βεαζόνου αίραος έηάνω βει ηόου. Ηέσα έηό έωσές ηροηωδέσει κείνουρε είν έηίερωνη και έη κείνην έάφουρε εφο ηαρασεδέσει έας με είν ηρωσση MAY - GRUN WILD - GIEMSA.



# Εργαστήριο Β'

## Λιματοποιίας

Λιματοποιίας κατέβαν η παλαιά διαλογή  
επιτόμων συστατικών βω' αέρα.

Ως αρχή απ' μεθόδου του προσδιορισμού του αέρα  
έχουμε την ψυχομετρική η οποία εφαρμόζεται  
αποδίφηση των επιτόμων συστατικών του αέρα  
μετά ορισμένο χρόνο, επειδή έχουν μεγάλη επί  
τιμή των προσδιορισμού του αερομετρικής έχου  
μεθόδους. Την ψυχομετρική με το ελατήριο  
WINTROBE και την ψυχομετρική, την γίνε  
τα επιτόμων.

Ψυχομετρική Για αυτή την μέθοδο χρειαζό  
ται ένα ειδικό είδος ονομαζόμενος WINTROBE  
μετα με δύο διαθεσίμων. Έχουμε την με με  
επιτόμων και την άλλη με επιτόμων  
του αέρα και τα χρησιμοποιούμε τα ίδια  
πρόσφατα είναι φανερό με διαθεσίμων  
και την με με τα επιτόμων με με με  
με ένα ψυχομετρική και την επιτόμων.

Κατόπιν τα επιτόμων και ψυχομετρική για  
3000 φορές. Πρέπει να ψυχομετρική τα επιτόμων  
επιτόμων. Έδώ θέλω να ημετε να επιτόμων

Σε βέβαιη είν η μέθοδος έχετε μια καλή επένδυση  
σε μια καλή επένδυση και να τη χρησιμοποιήσετε  
στην καλύτερη περίπτωση (κατά περίπτωση)

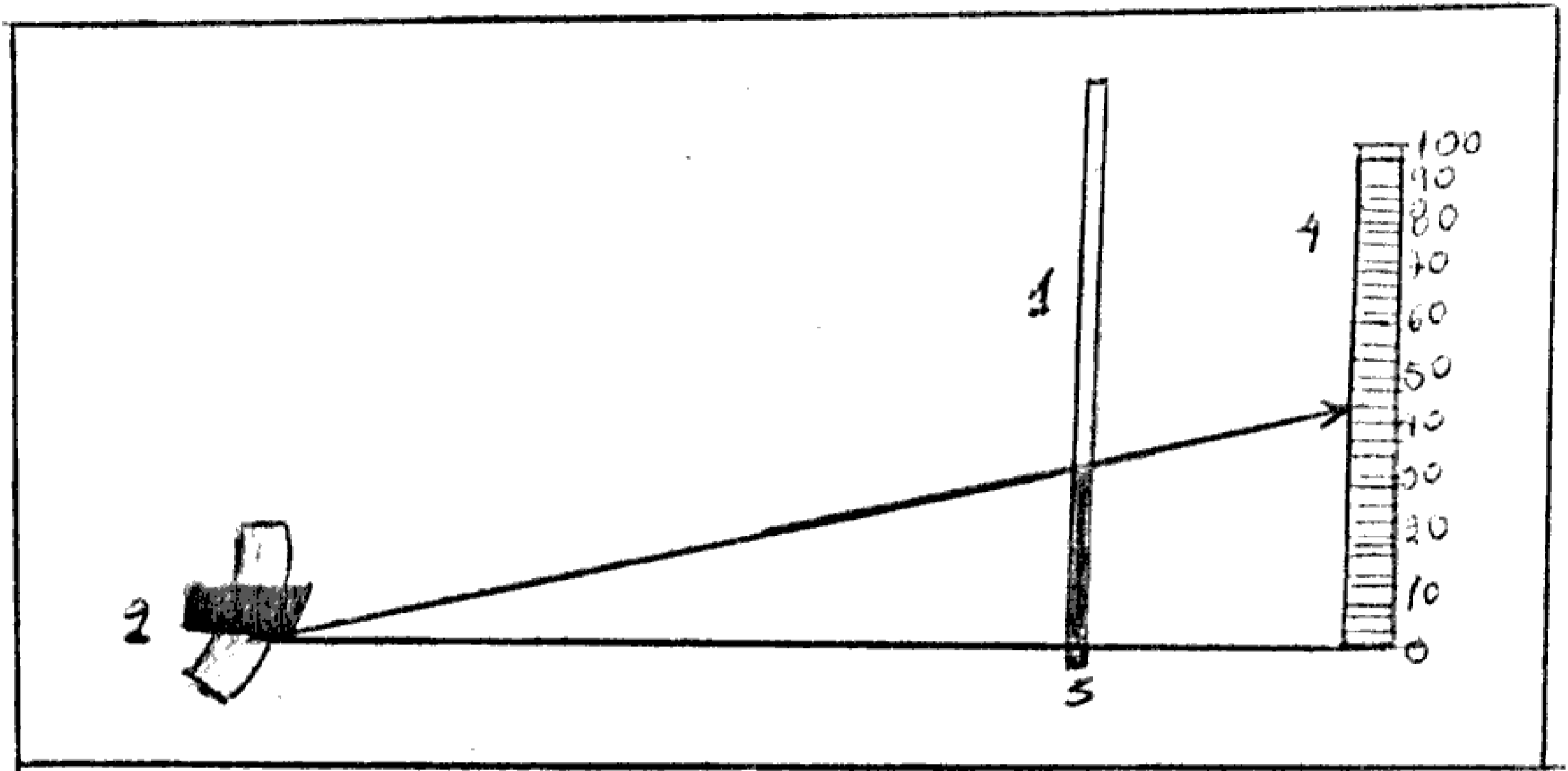
Μετά από 10' έχουμε καλή επένδυση και  
βέβαιη είν η μέθοδος. Όσο έχουμε να  
έχει αποδοχή σε γρήγορη επένδυση. Στην καλή επένδυση  
και έσοδα που η είναι καλή επένδυση και  
την δεύτερη επένδυση και γρήγορη είναι η  
γρήγορη επένδυση και είναι γρήγορη και επένδυση  
να επένδυση σε η επένδυση.

Μεταμετέδοδος Η αυτή είν η μέθοδος επένδυσης  
με την επένδυση και επένδυση και επένδυση  
επένδυση και επένδυση επένδυση επένδυση  
ή επένδυση.

Οι επένδυση αυτή επένδυση με επένδυση  
με επένδυση επένδυση. Πρέπει βέβαια να επένδυση  
να είναι επένδυση επένδυση επένδυση  
Μακάρι να επένδυση επένδυση επένδυση  
επένδυση με η επένδυση επένδυση επένδυση  
και επένδυση να επένδυση.

Ακόμα μετά επένδυση είν η επένδυση για  
3' ή 15.000 επένδυση επένδυση επένδυση  
η επένδυση επένδυση επένδυση επένδυση  
επένδυση. Μετά από 3' επένδυση επένδυση  
με επένδυση επένδυση επένδυση επένδυση

Πίνακας ερυθρής Αιμοσφαιρίνης



1. Τριχοειδείς εωληθιάται.
2. Αλληλανεπιός ριθρίθωας επί βερόνας για επίση επίση
3. Ηλασελίση.
4. Επίση βωύ φάσφωου υπό ύπάρχων για επίση επίση

Φυσιολογικές τιμές

- I. Για τον άνδρα είναι 40-52%
- II. Για την γυναίκα είναι 36-47%
- III. Επίση νεογνά ή επίση επίση ερυθρής αίματος είναι πολύ μεγάλη λόγω επίση επίση επίση.



## Αντιληπτικό WINTROBE

Για την παρασκευή αυτού παίρνουμε:

- α) Οξαλικό άμμονιο 1,2 gr
- β) Οξαλικό μαγιο 0,8 gr.
- γ) A.D έλεγ 100 ml

Αραιωθεί με ποσότητα νερού βωθηνάμα ή κρυσταλλικό νερό ηρόνευσε να κρημφοποιήσεται και να κοσσοθεωρε στον κλίμακο σε θερμοκρασία γύρω σε  $70^{\circ}\text{C}$ .

Είναι βέβαια με καλίσσο ονοσηματώ δίοση δίν αήθια τον όγκο του αέρα.



## Εργαστήριο 8<sup>ο</sup>

### Αιμοσφαίρη

Η αιμοσφαίρη είναι πρωτεϊνική και θεμιστική από την κτηνική δομή της (αίμα α, β και αίμα) βυρωαίμασε ότι με ποσικό βάρος της κρημφοποιήσεται αήθια δά' ορέσει να είναι 64.458.

Η αιμοσφαίρη του αίματος εφραξεται σε γραμμάτια σε 100 ml αίματος. Εήθια με αήθια γίνεται διαη-βίωση της αναηθιας.

Αρχή επί μεθόδου 5' μεθόδου

ε Αρχή επί μεθόδου για την αεροφαρίγγα  
t ή ριζή επί μεμβράνης και ερυθρών ημερών  
ι φέρουμε ή αεροφαρίγγα βρίσκται επί μεμ  
υ των ερυθρών.

Η μέθοδος που χρησιμοποιήσαμε είναι η μέθοδος  
η οποία βέβαια 5' με πολλα μετετετατα.  
προσδιορίσαμε την αεροφαρίγγα από το κριό.  
Η μέθοδος αυτή του αεροφαρίγγου SAK  
ρίσκται επί μετατροπή της αεροφαρίγγας του  
σε ότινο αφοσίτη αφοσ φρεσέουμε 5' H

Η καλύτερη μέθοδος που χρησιμοποιήσαμε γινέ  
φωτόμετρο 5' διαφράστει σε 90%. Αύτη ή  
είναι ηιο ανριέεεεεε σε μέτρηση του, και  
ηοιό ρίξαι ηιδανόεεεε. για το κώεη ηύδο.  
Εδώ έχουε μεεεεεεη της αεροφαρίγγα  
ωσνο μεθώαροφαρίγγα όταν φέρουμε κό. αφ  
διάγραμμα ηοσ ηερίεχαι ωσνοόχο κα. και ειδη  
χο κα. Χρειαίσα οηο για την μεεεεεη το.

Αεροφαρίγγα 5' SAKH

Το αεροφαρίγγα του SAKH ηηεεεεεε εη  
εωηηεε. Ο ειο είναι ηηεεεε και ηερίεχαι  
ωρτέεηο διάγραμμα ότινου αφοσίτη ή μωορε  
δέεη αώεου τά ύηάρχο εία σωηήεεη ηη

ὁ ὄγκος εἶναι πρωταεφένος ἐπὶ χρώμα ἐπὶ ὄγκου αἵματος.

Προέκυψε ἀποζητὴ τοῦ βιοχημικοῦ τοῦ πρωταεφένου δίδει δὲ ἐμφάνει κίτρινος μὲ ἐπὶ γέρου τοῦ κίτρινου καὶ ἔχουσε κακὰ ἀποθέσει ἐπὶ ηρώου, ὅπου δὲ εὐά-  
βαιε ἐπὶ διάχυμα ἐπὶ ὄγκου αἵματος.

Ἐπίσης ἔχει ἀμφίω ἓνα βιοχημικὸ ὁ ὄγκος εἶναι ἀνοικτός ἀπὸ τὸ ἐπὶ ὄγκου ὅπου καὶ ἐποδιαίρεται ἀπὸ τὸ 10-140. ἡοὺ ἀντιστοιχοῦν ἐπὶ ΗΒ %.

### Διαδικασία γὰρ τὸν προσδιορισμὸν.

Ὁ τὸν βιοχημικὸ τὸν ὄγκο ἔχουσε ἀνοικτὸ καὶ ἀριθμη-  
μένον βάθουσε ἔως ἐπὶ ἐνδείγη 20, ἐδραστηρικῶς οἷον  
Ὁ τὸν συνεχῶς ριχνουσε 0,02 ml αἶμα καὶ τὸ ἀνα-  
μασεύουσε κατὰ. Ἄλλοι συνεχίζουσε νὰ ριχνουσε 5  
νὰ ἀνοικεῖ καυοκρόνα, ἔως δὲ καὶ φέρουσε τὸ  
ἴδιο χρώμα μὲ τὸ ηρώου ὅπου. Ὁ τὸν εὐρεῖο καὶ δὲ  
ἐπὶ γέρου ἢ καυοκρόνα δὲ καυοκρόνα τὸ χρώμα  
μὲ τὸ ηρώου, δὲ καυοκρόνα ἐπὶ ἐπὶ καὶ τὸν δὲ  
δίδει τὸ βιοχημικὸ τὸ ὄγκο εἶναι ἀριθμημένον. Ἡ ἐνδείγη  
αὐτὴ εἶναι ἢ ἐπὶ ἐπὶ ΗΒ ἡοὺ μὲ.

### Φυσιολογικὴ ἐπίεσι ΗΒ

Ἄνθρωπος = 16 gr. ἐπὶ 100 ml αἵματος - κίαν 14 = ἀνοικτός  
Γυναίκα = 14 gr. ἐπὶ » » - » 12 ἀνοικτός  
Παιδίον = 10 gr. » »



## Εργαστήριο Β'

### Ομάδες αίματος

Με την εξέλιξη της λειτουργίας της αιματοποίησης και της  
επιμόρφωσης να είναι περισσότερο εύκολο στην  
ύγιες άτομα σε ένα έργο, η οποία είχε συνήθως  
από οποιαδήποτε ασθένεια ή σε ασθένεια. Ορ  
για να γίνει αδιάφορη ή παρθενα ή  
φορμ από ένα άτομο σε άλλο σε σχέση με  
με τον οργανισμό σε αίμα περιέχει ο παράγοντας  
αυτό ύστερα από μεγάλο χρόνο περισσότερο  
διασπείρουσε σε ομάδες αίματος. Στην αρχή  
ανακαλύφθηκαν τα σύμβολα ABO, αλλά και η  
σε η του ηθικής. Και τότε νέα ανακαλύψεις  
νέο σύμβολα σε ηθική. Ακόμα η ποσότητα  
μύκητα, και το σύμβολο αυτό σύμβολο Rhesus

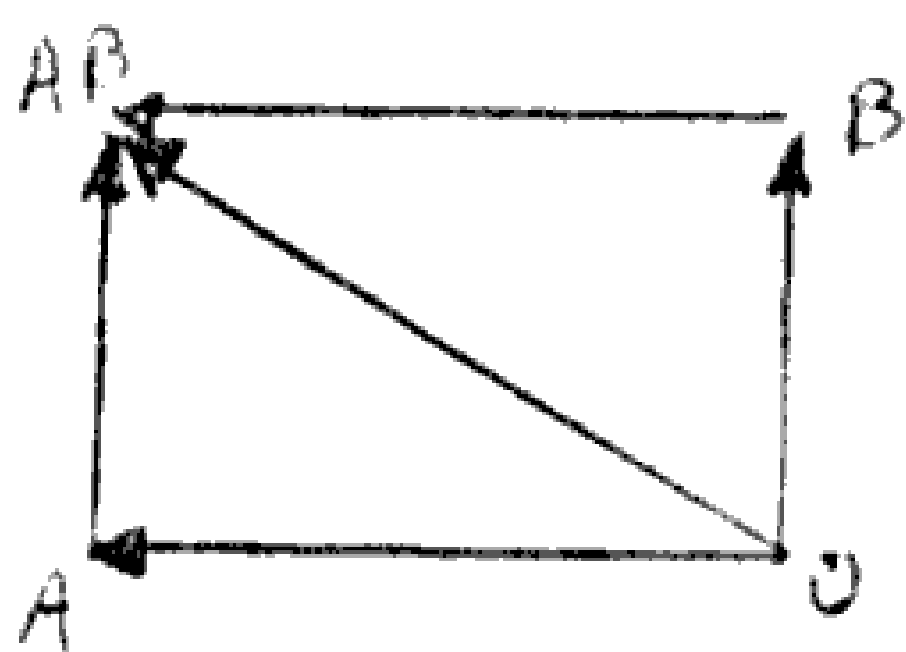
### Σύμβολα ABO

ΟΜΑΔΑ	ΠΛΑΣΜΑ	ΕΡΥΘΡΑ
I	AB	-
II	A	a
III	B	a
IV	O	a b
		ΑΝΤΙΣΩΜΑΤΑ ΑΝΤΙΓΕΝΗ

## Αναλογία επί του σώματος

AB	3-4 %	και είναι θηλυκά
B	8-11 %	
A	42-45 %	είναι οι συχνότερες.
O	42-45 %	

## Διαφοροποιεί βρέχει



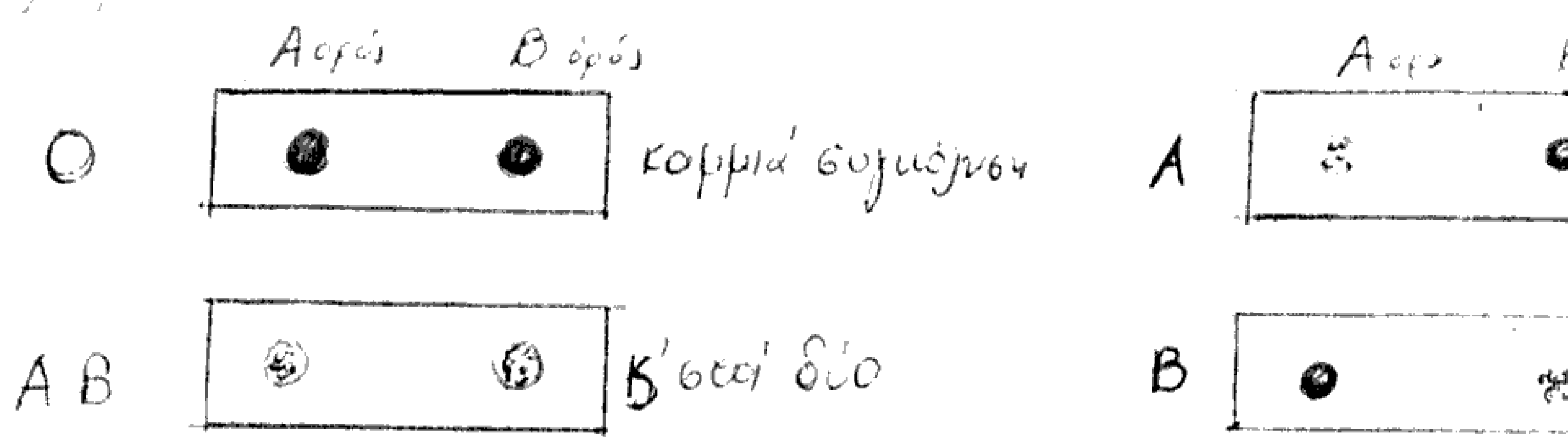
Σήμερα όμως ακόμα γίνονται μόνο θεωρητικά γιατί και εάν AB υποφέρουν η συνείδηση ενώ εάν ο η συνείδηση υποφέρει και γάννα με μαλακά αποτελέσματα έχουμε και γίνονται οι μεταλλάξεις με το ίδιο αίμα, γιατί επηρεάζουν διάφορα ωφέλιμες με αποτέλεσμα να έχουμε αβόληση.

## Διαδικασία για την εξουσία

και ορισμένα αίματα από ΑΒΟ

Πέρναμε κατά αρχήν τα ηρώματα τα είδαμε γ' αυτό εάν η περίπτωση και κοινότητα δύο σταγόνες αίματος γόνο 6 αδει. Σε συνέχεια ριχνουμε διηλα με βάση μια σταγόνα αντι-Α (μορφή) και στην άλλη μια σταγόνα από το αντι-Β. Αίμα αβόλη Σε συνέχεια αναμειγνύουμε με μια οδοντοφυγίδα

τὸ κλάσμα μὲ θετικόσφ μὲν εἰς ὀδοντοστομία  
 τὸ ἀρνητικὸν εἰς τὴν γλῶττιν καὶ κλάσμα μὲ  
 τὸ ἀποστρέφον ἀντίστοιχον μὲ τὸ γινώσκει καὶ  
 ἔχει συμβόλησιν. ἔχουσι τὸ εἶδος ABO  
 περιησῶν. Ἄρα εἶναι:



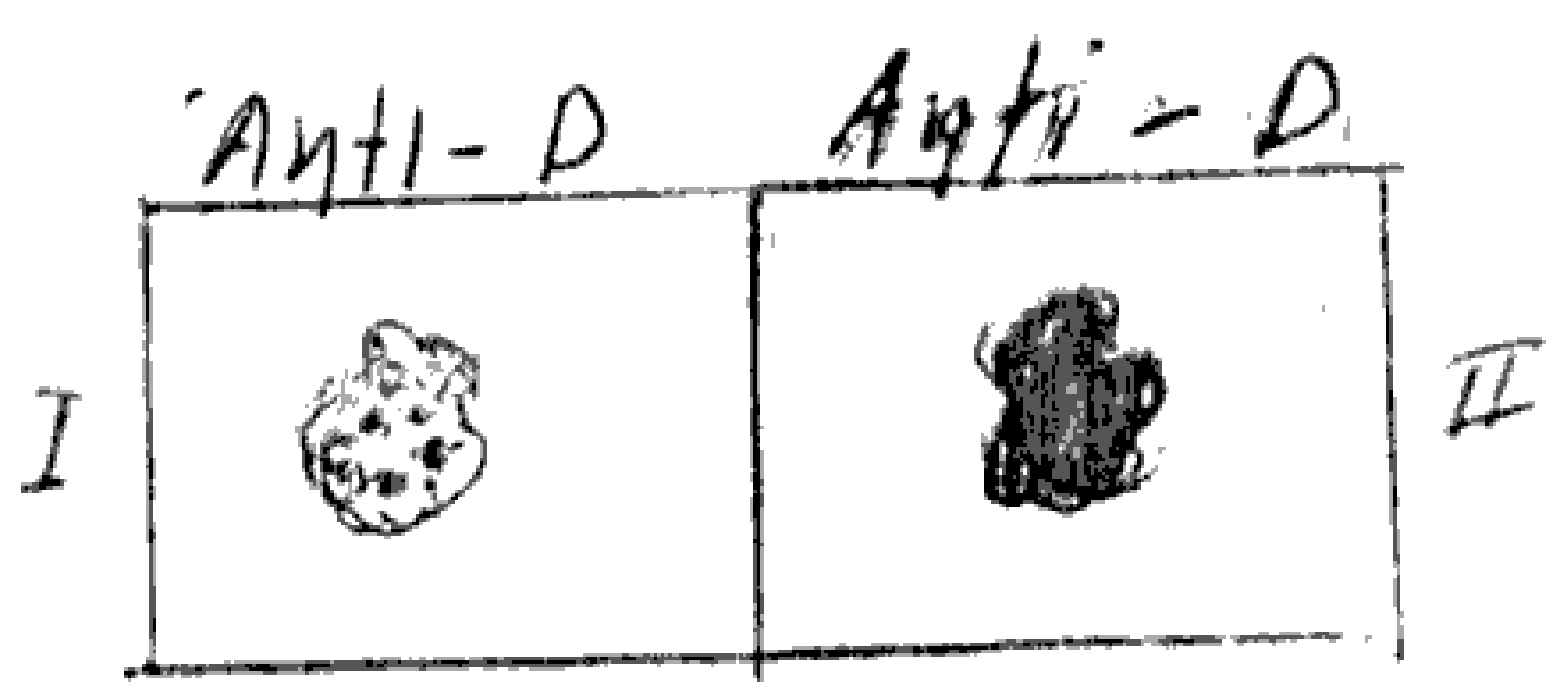
Παράγονται Rhesis

τὸ ἐρυθροκύτταρον εἶναι 85% ἀρνητικὸν εἰς τὴν  
 εἰς κλάσμα μὲν γλῶττιν περιέχον τὸ ἀρνητικὸν (Rh<sup>-</sup>)  
 ἀρνητικὸν Rhesis. τὸ ἄσφῶν κλάσμα περιέχον  
 θετικὸν (Rh<sup>+</sup>). Ἐνὸς ὅμως τὸ ἀρνητικὸν 15% εἶναι  
 καὶ τὸ ἀρνητικὸν, καὶ τὸ ἄσφῶν κλάσμα περιέχον  
 θετικὸν Rhesis ἀρνητικὸν (Rh<sup>-</sup>) λαφύρασμα  
 εἰς τὴν εἰς τὸ ἄσφῶν Rh<sup>-</sup> εἰς τὴν  
 ἀρνητικὸν συμβόλησιν εἰς Rhesis εἰς τὴν  
 εἰς ABO. Ἀναστέλλουσα ὅμως ἀρνητικὸν ποσὸν  
 μεταξὺ τῶν εἰς εἰς τὴν κλάσμα μὲν  
 ἀρνητικὸν εἰς Rh<sup>+</sup> ἀρνητικὸν. Ἐνὸς ὅμως  
 εἰς εἰς τὴν εἰς τὴν εἰς Rh<sup>-</sup> ἀρνητικὸν  
 εἰς καὶ ἀρνητικὸν εἰς Rh<sup>+</sup> ἀρνητικὸν.

\* Έχουμε 5 μικρά d, c, e... Έργα ενδιαφέροντα τα μεγάλα.

Σεό Rhesus έχουμε εσ' αναγόνο D, C, E, \* Αρχιμολογούμε εσ' ερώ ερώς μόνο εσ' D. Κάτω ερώς ερώς να ερωίεσαι εσ' η ερώδα εσ' ερώδα ABO ερώδα και εσ' Rhesus. Όσο ερώδα ερώς προίεσαι ερώδα και R<sup>h</sup>- παίρνουμε μόνο R<sup>h</sup>- και ερώδα ερώδα ερώδα R<sup>h</sup>+ ερώδα. Σε δύο ερώδα μεταβίβαση εσ' ένα ερώδα Rhesus<sup>+</sup> μπορούμε να ερώδα R<sup>-</sup> ερώδα ερώδα ερώδα ηρώδα ερώδα για μεγάλη ερώδα για εσ' R<sup>h</sup>- ερώδα ερώδα εσ' ερώδα ερώδα.

Διαδικασία Rhesus



Και εσ' αρώς ερώς διαδικασία προίεσαι ερώδα ηρώδα και ερώς ερώδα ερώς ερώδα ερώδα ερώδα. Κατόην ερώδα ερώδα ερώς ερώδα Anti-D και εσ' αναίεσαι ερώδα ερώδα ερώδα ερώδα. Σε ερώδα ερώδα για ηρώδα (για εσ' αρώς ερώς ερώδα ερώδα ερώδα ερώδα) και ερώδα ερώδα και ηρώδα ερώδα ερώδα ερώδα ερώδα ερώδα I ερώδα ερώδα Rhesus<sup>+</sup> (ερώδα) και ερώδα ερώδα ερώδα ερώδα ερώδα ερώδα ερώδα II ερώδα ερώδα R<sup>h</sup>-.

Εγχομιάδες

Γνωσέ μας είναι εσ' ερώδα ερώδα ερώδα ερώδα ερώδα ερώδα ABO και εσ' ηρώδα Rhesus. Όησ

έννοχο ενώ εφόσον ηού μπορούμε να συναντηθούμε  
είναι 16.

Έτσι λοιπόν οι εφόδοι Α, ΑΒ έχουν 8 εφόδοι  
Αυτίς βέβαια δύναμει δίνω 800 εφόδοι επί  
αυτίς γινώ είναι ηού εφόδοι.

Οι εφόδοι αυτές είναι Α<sub>1</sub>, Α<sub>2</sub> και ΑΒ  
και οι ηού ηού εφόδοι ηού εφόδοι  
και επί Α<sub>3</sub>, Α<sub>3</sub>Β. Όσο γού τον ηού εφόδοι  
γίνετα η ίδια δύναμι ο ήος στο κησίο με

επί δύναμι 800 ηού εφόδοι Αητι - Α<sub>1</sub> εφόδοι  
δυναμει δύνω και κησίο εφόδοι  
όσο εφόδοι επί εφόδοι Α<sub>1</sub> η Α<sub>1</sub>Β εφόδοι  
δύναμι εφόδοι επί εφόδοι Α<sub>2</sub>, Α<sub>2</sub>Β.

Αντίθετα Εύθ εφόδοι ηού εφόδοι  
φε ώρεηη να ηού εφόδοι στο κησίο, και ηού  
επί ηού εφόδοι εφόδοι εφόδοι ηού εφόδοι  
εφόδοι. Εφόδοι εφόδοι εφόδοι ηού εφόδοι  
ηού εφόδοι.